

## CATÁLOGO DO ITEM IMPORTADO

### Pleito de Inclusão de Ex-Tarifário

Número de Controle SDIC	NCM	Sugestão de descrição do ex-Tarifário
D54-16I	7326.19.00	Capa metálica de fechamento, para a ligação mecânica entre o tubo pivô do tensionador e os conjuntos externos de alumínio, fabricada em aço pelo processo de sinterização, com diâmetro máximo de 52 mm, diâmetro de encaixe de 48,4 mm (+/- 0,05 mm) e largura máxima de 5,4 mm, próprio para aplicação em tensionadores de correia de sincronismo/acessórios de veículos automotivos.

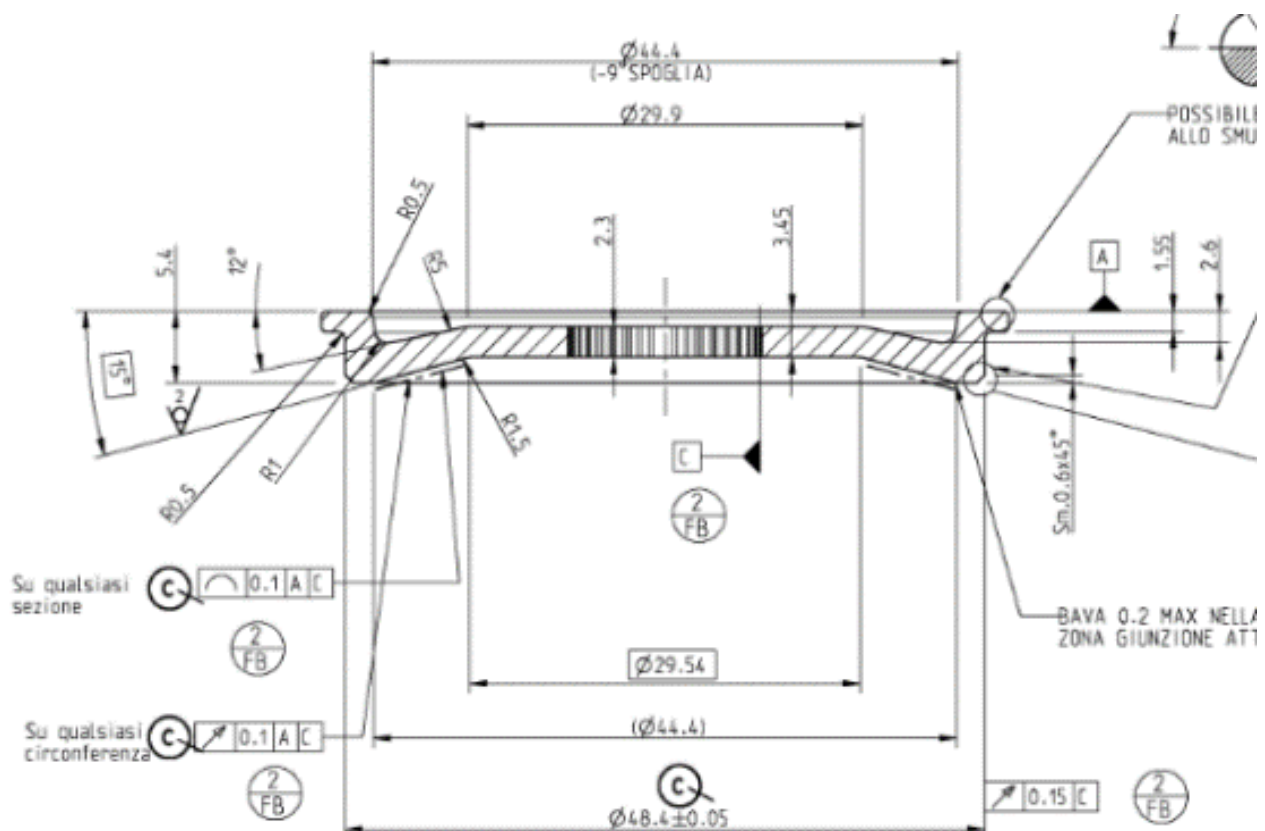
- 1. Especificações técnicas detalhadas da autopeça** *(características quantitativas e qualitativas, por exemplo: dimensões, materiais de fabricação, especificações de trabalho/funcionamento [torque, potência, resistência, tensão, corrente, dureza, vazão, condutibilidade, temperatura etc.], características de hardware, software, características físicas, dentre outras inerentes a cada produto):*

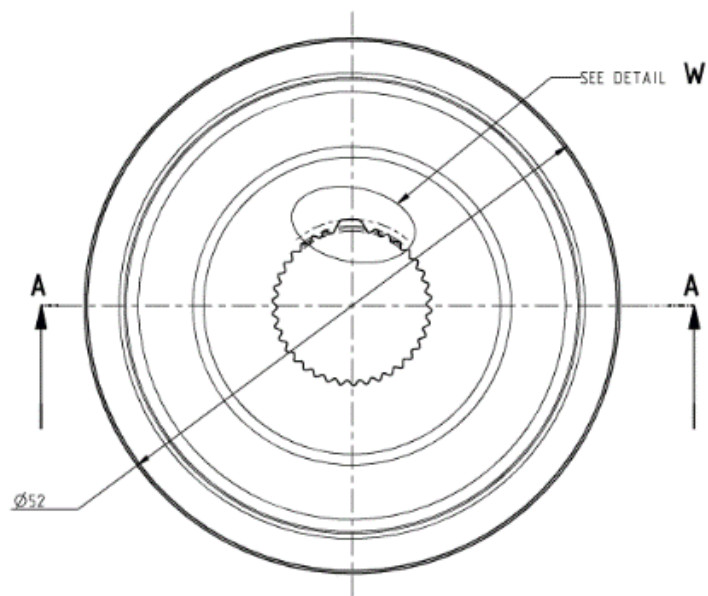
Nome do item: Capa metálica de fechamento é o elemento que faz a ligação mecânica entre o tubo pivô do tensionador e os conjuntos externos de alumínio, fechando todo o pacote de componentes internos do tensionador. Serve de tampa para o tensionador, que transmite o torque da mola, que por sua vez provê força de esticamento à correia.

Material: O aço sinterizado é produto do aquecimento do material em questão para fundição do metal ligante, preenchendo os vazios entre os carbonetos, produzido através da metalurgia do pó.

Dimensões: Diâmetro total de 52 mm, diâmetro do encaixe de 48,4 mm com tolerância de +/-0,05 mm, largura máxima de 5,4 mm.

- 2. Imagens da autopeça importada e/ou desenho esquemático** *(obrigatório conter as principais dimensões):*





*Dimensões em mm*

3. **Aplicação do item importado** *(em qual produto fabricado pela empresa pleiteante o item importado será incorporado)*: Aplicado em tensionadores de correia de sincronismo/acessórios de veículos automotivos.
4. **Função do item importado no produto fabricado pela empresa pleiteante do ex-tarifário**: O item tem como função realizar a ligação mecânica entre o tubo pivô do tensionador e os conjuntos externos de alumínio, fechando todo o pacote de componentes internos do tensionador.